

Máquina formadora de bandejas de papelão, modelos CE

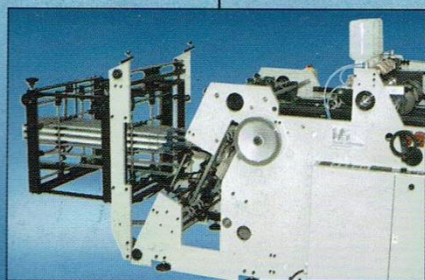
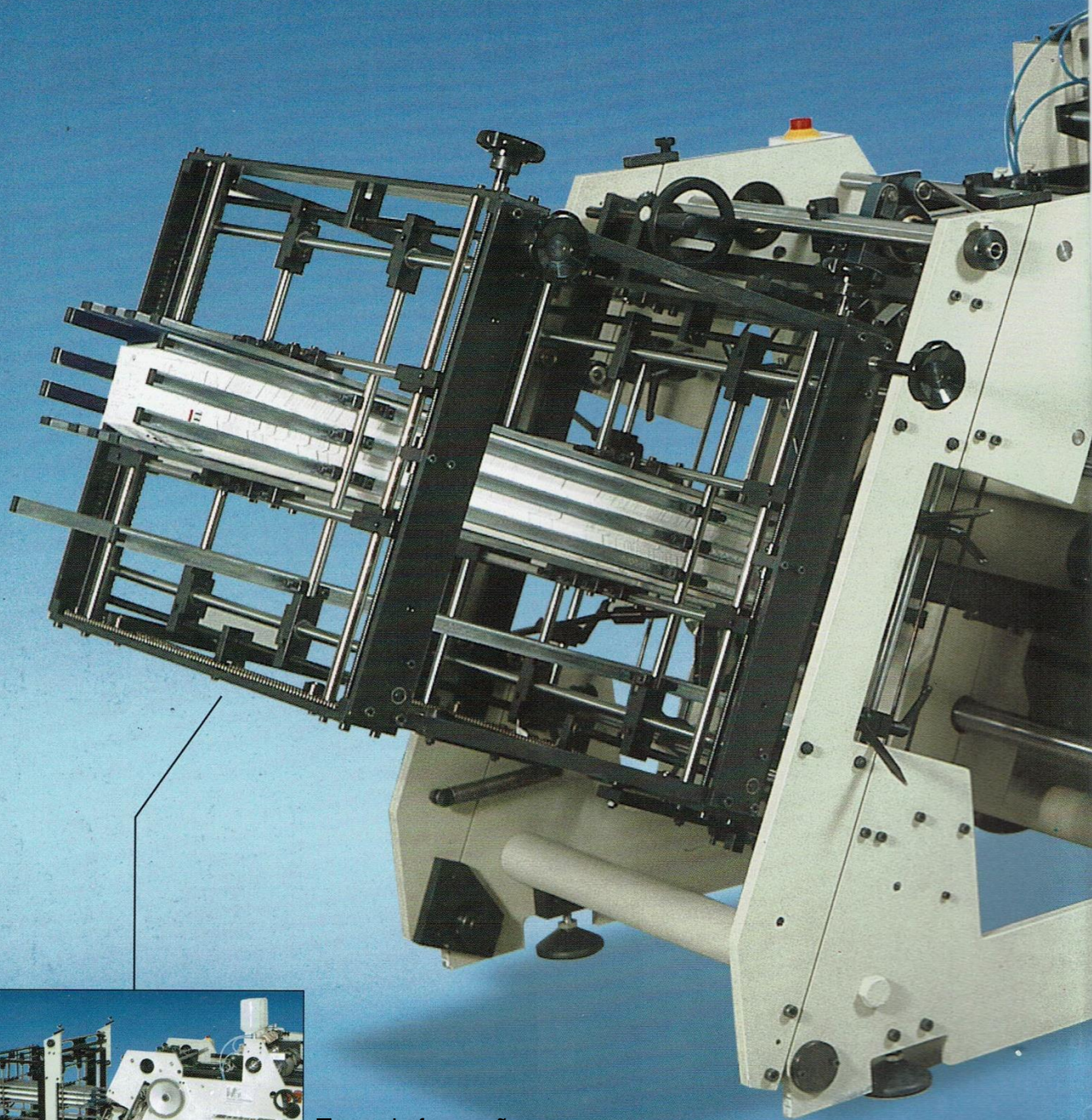


Técnica flexível para mercados flexíveis. Formar bandejas. E mais.

Máquina formadora de bandejas de papelão

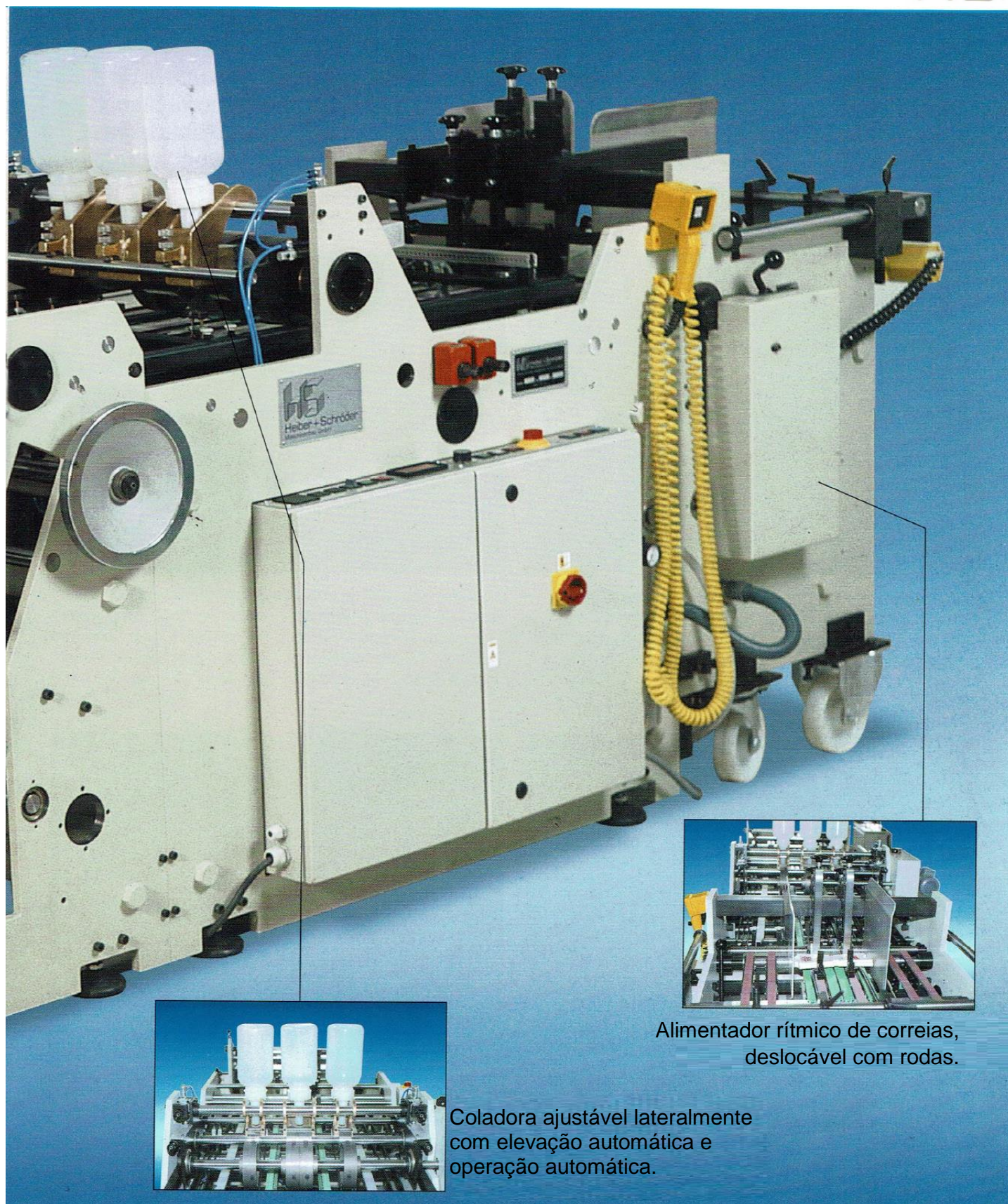
CE 650-1 (Ilustração)

CE 850-2



Torre de formação
patenteada com fusos de
ajuste, dobrável.

A técnica ao seu serviço

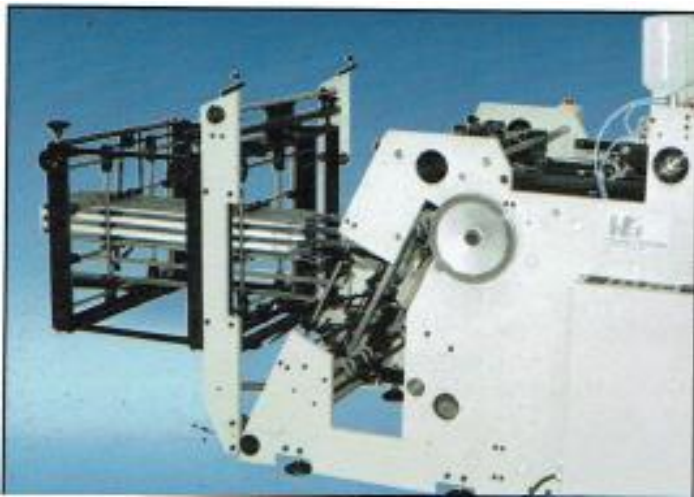


Alimentador rítmico de correias,
deslocável com rodas.

Coladora ajustável lateralmente
com elevação automática e
operação automática.

Rentabilidade por meio da produtividade

Rentabilidade significa, por um lado, produtividade máxima por meio da redução dos tempos de troca, alta produção real e máxima disponibilidade, que têm sido o objetivo de nosso projeto desde o início. Com resultado positivo: Fácil operação. Segurança durante o funcionamento graças a uma técnica avançada e comprovada na prática. Segurança devido à excelente qualidade dos materiais e construção da máquina.



A torre de formação patenteada com fusos de ajuste em quatro planos e a estrutura de suporte para os pontos de dobra e formação. Esse design proporciona um menor tempo de ajuste para novos formatos.



Para trabalhos recorrentes e regulares, é possível utilizar torres de formação removíveis. (imagem superior).



Para trabalhar com formatos complicados, por exemplo, quando não há espaço entre os cortes das abas, oferecemos um alimentador rotativo por sucção. Esse alimentador processa com facilidade qualquer formato que não possa ser alimentado na máquina um a um. (imagem superior).



A mesa de transporte com seu próprio motor aumenta o tempo de secagem e permite velocidades de produção mais altas, principalmente ao processar materiais laminados. Ao mesmo tempo, exige menos atenção da equipe, permitindo a operação simultânea de várias máquinas.

A técnica ao seu serviço

Rentabilidade por meio da flexibilidade



Rentabilidade significa, por outro lado, flexibilidade máxima, porque o futuro está na inovação dos produtos e, portanto, na flexibilidade destes. Recomendamos um investimento sem risco no conceito técnico dos modelos "CE". Ele pode se adaptar ao produto e à embalagem com a rapidez que o mercado exige, com base na mesma máquina e com um único investimento. O princípio modular da série "CE" permite a incorporação de uma grande diversidade de módulos adicionais com uma aplicação flexível.



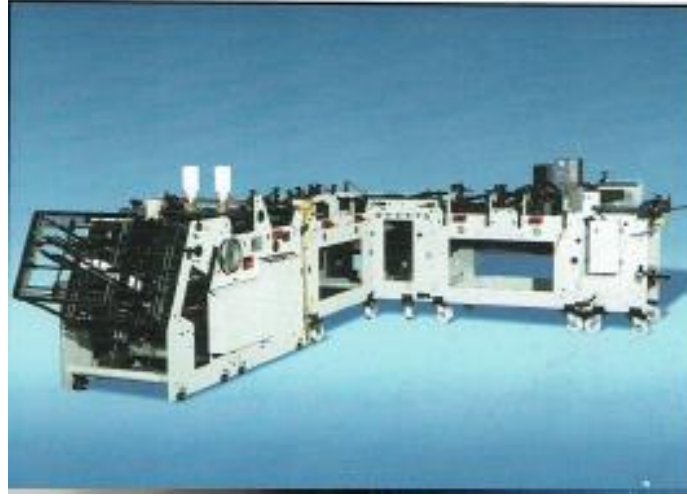
Estação de dobra. Duas correias transportadoras superior e inferior garantem o transporte dos formatos durante a dobra. A estação de dobra permite utilizar uma ou duas dobras consecutivas para gerar dobras duplas. A colagem é realizada com cola quente. (imagem superior)



Estação angular. A estação angular conecta a primeira estação de dobra à segunda.

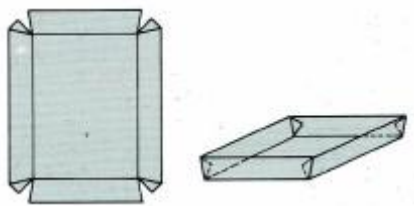


Combinação da máquina base CE 650-1 com uma estação de dobra para a produção de bandejas com laterais de dobra simples ou dupla em lados opostos da bandeja.

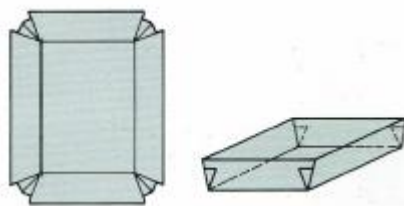


Combinação da máquina base CE 650-1 com duas estações de dobra para a produção de bandejas com laterais de dobra simples ou dupla nos quatro lados.

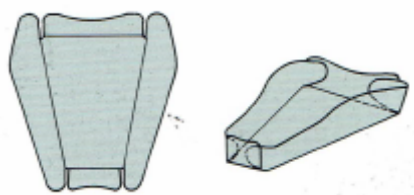
Produtos da máquina base



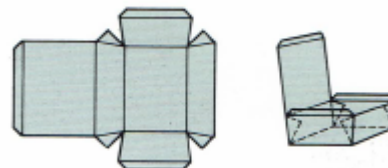
Bandejas com colagem interna e externa.



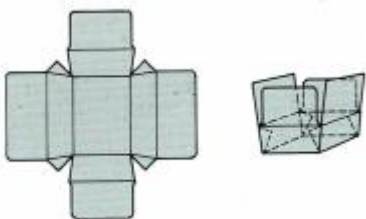
Bandejas com ângulos impermeáveis.



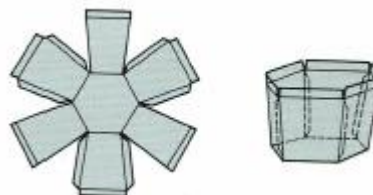
Bandejas com abas sem fenda.



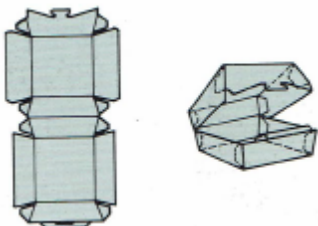
Bandejas com tampa embutida.



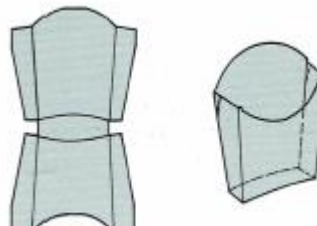
Bandejas com tampas nos quatro lados.



Bandejas hexagonais com ou sem abas superiores.



Bandejas duplas com colagem interna ou externa.

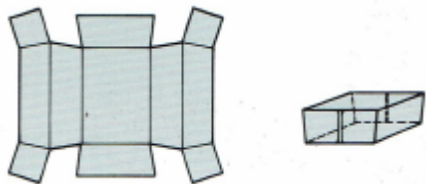


Recipientes para batatas fritas.

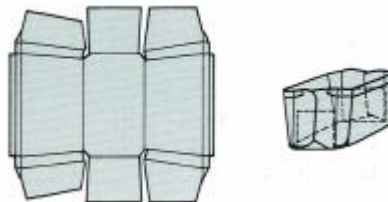
Produtos com estações opcionais



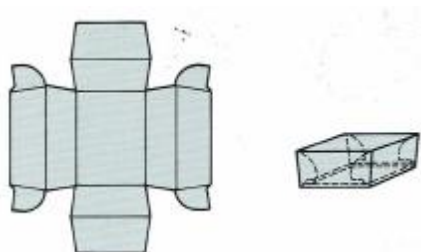
Todas as estações opcionais são projetadas de forma modular e podem ser acopladas a qualquer momento. As futuras estações também terão este conceito.



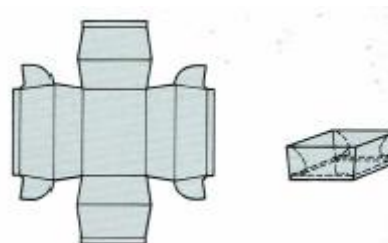
Bandejas com laterais de dobra simples em dois lados opostos.



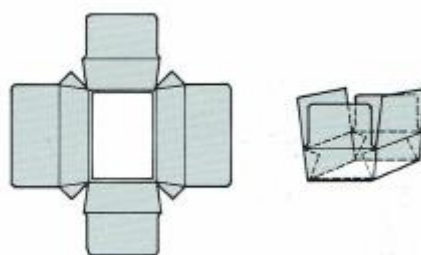
Bandejas com laterais de dobra dupla em lados opostos. (Reforço superior).



Bandejas com laterais de dobra simples nos quatro lados. (Lancheira).



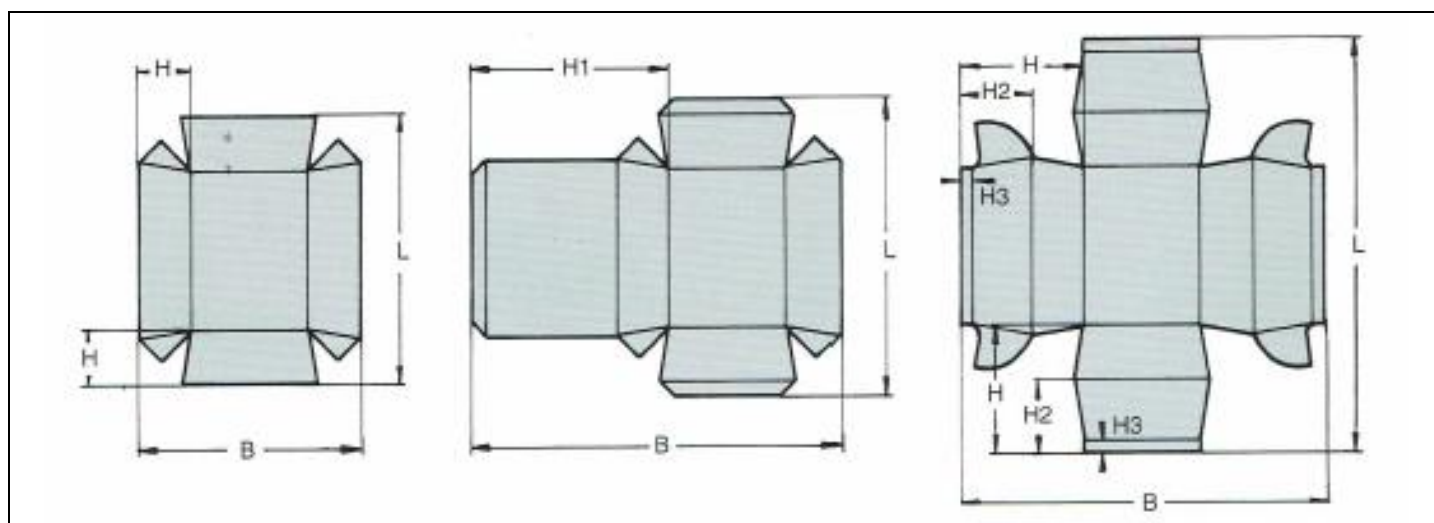
Bandejas com laterais de dobra dupla nos quatro lados. (Lancheira).



Bandejas com reforço no piso



....ou sua nova ideia.

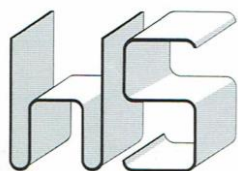


Espessura do papelão		papelão	200 g/m ²	600 g/m ²
		papelão ondulado		2 mm
Tipo de máquina		CE - 650 - 1		CE - 850 - 2
Margem de trabalho				
Comprimento corte	L	100 mm - 450 mm		100 mm - 400 mm
Largura corte	B	100 mm - 650 mm		100 mm - 350 mm
Altura lateral	H	15 mm - 200 mm		15 mm - 175 mm
Lateral + aba tampa	H1	50 mm - 200 mm		
Altura dobra	H2	10 mm - 60 mm		
Altura dobra	H3	10 mm - 50 mm		
conicidade (ângulo das paredes laterais em relação à vertical)		5 graus - 40 graus		5 graus - 40 graus
Produção				
Bandejas normais		máx. 12.000 u/h		máx. 20.000 u/h
Bandejas com dobras		máx. 10.000 u/h		
Bandejas de corpo duplo		máx. 8.000 u/h		máx. 16.000 u/h

Os dados técnicos são valores limite e dependem da qualidade do material e das formas. Medições extremas dentro de um corte podem não ser possíveis. Outros tamanhos sob consulta. Reservamo-nos o direito de realizar modificações.

Nosso programa de fabricação

- Máquinas coladoras de janelas e forros
- Máquinas coladoras de recortes
- Máquinas para fabricar fichários
- Máquinas para fazer capas de discos compactos, discos de computador e fonográficos
- Máquinas especiais para processamento de papelão e folhas



Heiber + Schröder Maschinenbau GmbH
Postfach 3313
Feldheider Str. 52
D-40683 Erkrath • Alemanha

Tel.: (0)21 04-93 76-0
Fax: (0)21 04-3 57 49